



Gudstjeneste
i vores kirke
søndag den 28. juni
kl. 9.00

Mærkedage

60 år: Anna K. Bramming,
Skovbøllingvej 36, fylder 60 år den
30. juni.



Hjertelig tak

for al opmærksomhed
ved min fødselsdag.

Venlig hilsen
Elly og Erik Kristoffersen

Hjertelig tak

For alle gaver og kort, vi har
modtaget i anledning af vores
bryllup den 6. juni.
Tak for pyntning i kirken, hjemme
ved os selv og på hotellet.
Tak til alle de gæster, der var med
til at fejre os. Vi havde en utrolig
god dag, som vi aldrig vil glemme.

Mange hilsner
fra
Karina og Kim Jørgensen

Bogbussen

Tirsdays kl. 18.30-19.15 og onsdage
kl. 14.30-15.15, ved Hotellet.



Lørdag d. 6. juni 2009 blev Karina
og Kim Jørgensen viet i Åstrup
Kirke.

Hjertelig tak

for venlig deltagelse
ved Holger Nissen's sygdom og
begravelse

Børn, svigerbørn
og børnebørn

Kloakmester Viuff

Godkendt
kvalitetssikring



V/ Jens Viuff
Tlf. 75198670
Mobil 23959050

Helle Køreskole

En sikker start



v/ Jens Axel Møller
Tlf. 7517 8369
Bil 2162 4676
Teori: Nørremarken 1,
Agerbæk
(tidl. Idémøbler)
E-mail:
hellekoereskole@mail.tele.dk
www.ensikkerstart.dk

Elever fra Glejbjerg medtages til teori.
Holdstart: 10. august, 2009
Bemærk: nyt teorilokale

Hold festen på Hotel Glejbjerg

Vi hjælper dig gerne med at
komponere din egen festmenu.

Eks. 3 retter og natmad
- fra 230 kr.

Vi leverer også mad ud af huset

Vi kan levere en komplet festpakke
med vin, servering, mm. eller du kan
vælge dine egne rammer for festen.
Du bestemmer!

Hotel Glejbjerg
tlf. 7519 8464

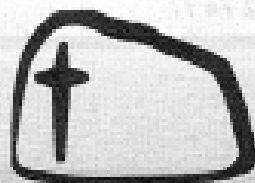
KS'-udlejning

Alt arbejde med gummiged
og minigraver udføres.
Udlejning af minigraver,
pladevibrator og jordlopper.

Omlægning af græsplæner
med stenedlægningsfræser

KS'-udlejning
Tlf.: 21 23 30 33

STENHUGGER



Jørgen Martin Pedersen

75 19 05 29

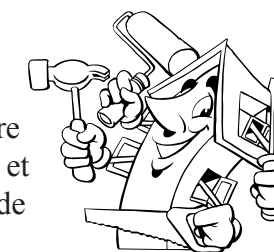
GRAVMONUMENTER - NATURSTEN
SPECIALOPGAVER - KUNSTHÅNDVÆRK
Gl. Hovedvej 5, Vejrup, 6740 Bramming

GLEJBJERG'S LOKALE SIDE



Glejbjerg
Murerforretning
v/Hans Chr. Hansen
Tlf. 75 19 82 00

Glejbjergs
lokale
håndværkere
giver gerne et
uforbindende
tilbud på:



NYBYGNING
OMBYGNING
REPARATION

NIELS B. OLESEN

VVS - Blik & Oliefyrfirma
Grenevej 19, 6752 Glejbjerg



Medlem af
DANSK VVS
Erhvervsorganisation
for energi, miljø og klima

Tlf. 75 19 84 48
BIL 40 83 16 71



Tømrermester
Preben Nielsen
Tlf. 75 19 81 28 - Bil: 40 14 48 28
Fax 75 19 81 20
www.prebennielsen.dk



Alt i hårde hvidevarer
Radio & TV
Borgergade 105, Glejbjerg
75 19 82 56
Fax. 75 19 85 55
E-mail: hjhansen@mail.tele.dk

Nye og brugte biler i
alle prislag på lager hos:



AutoMester
v/Jan Pedersen
Tlf 75198088
Mobil 40258088

Glejbjerg Autoværksted-
når du skal være godt kørende

GLEJBJERG ELSERVICE

V/ RENÉ FUGLSANG

DØGNVAGT:
75 19 86 72
25 32 54 08

HN OLIEFYR- SERVICE

TANKE - KEDLER - OLIEFYR

Fast pris på udskiftning af olietanke
efter besøg på adressen

E-mail: hnoie@mail.dk
75198493

Minibladet/MiniTryk

Åbningstider:
Fredag fra kl. 10.00 - 12.00
Annonceindlevering:
Senest fredage kl. 12.00
Borgergade 70A, 6752 Glejbjerg
Tlf.: 75 19 82 43 21 65 87 43
E-mail: Minibladet@youmail.dk

OVER 200 ÅR MED KROTRADITIONE!

Festarrangementer, Hovborg Aften
Dinner transportable
Weekendophold, Dagmøder
Gode kursusfaciliteter og AV-midler.



Holm & Jensen A/S

Vognmandsforretning

Reparation af vej med grusudlægger.
Levering af sand, sten, grus, granit, pigsten.
Spredning af kalk. Transport af levende dyr.
Jordarbejde med gummiged, minilæsser.
Container og tvangsblændere udlejes.

Industrivej 3, 6752 Glejbjerg.
Tlf. 75 19 84 44
E-mail: kontor@holm-jensen.dk

PUGGAARD'S
BEGRAVELSESFORRETNING APS

Storegade 37B, 6800 Varde
Tlf. 75 22 15 50
v/ Henry Puggaard og Hans Peter Nielsen
www.puggaardnielsen.dk

... nærvær og omsorg

STENHUGGER
Jørgen Martin Pedersen

75 19 05 29

GRAVMONUMENTER - NATURSTEN
SPECIALOPGAVER - KUNSTHÅNDVÆRK
Gl. Hovedvej 5, Vejrup, 6740 Bramming

Hår Design

Åbningstider:

| | | |
|------------------|------------|--|
| Mandag | lukket | Henni Hansen Stadionvej 2F 6752 Glejbjerg Tlf. 75198144 |
| Tirsdag - onsdag | 9.00-17.00 | |
| Torsdag | 9.00-18.00 | |
| Fredag | 9.00-17.00 | |
| Lørdag | 8.00-12.00 | |

**TØMRERMESTER
Kim Fyhn**

AUT. KLOAKMESTER CARSTEN JØRGENSEN Tlf 2021 6336

KÆRBJERGVEJ 14 - 6753 AGERBÆK Tlf. 75 19 6380 - 4044 6380

www.kimfyhn.dk

SE HER

Børnehuset / SFO's legepladser må gerne benyttes i Weekenden. Derfor er det vigtigt, at vi hjælper hinanden med at passe på tingene.

Børnene, der bruger legepladserne i hverdagen, bliver kede af det, når tingene går i stykker - ligesom det skete for kort tid siden.

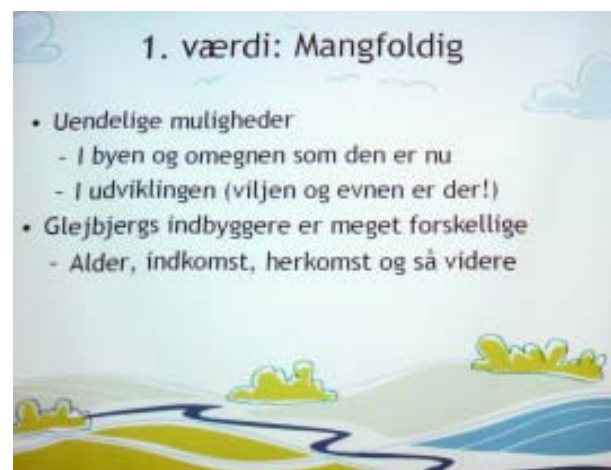
Sommerhilsener fra SFO og Børnehuset.



Arkivfoto

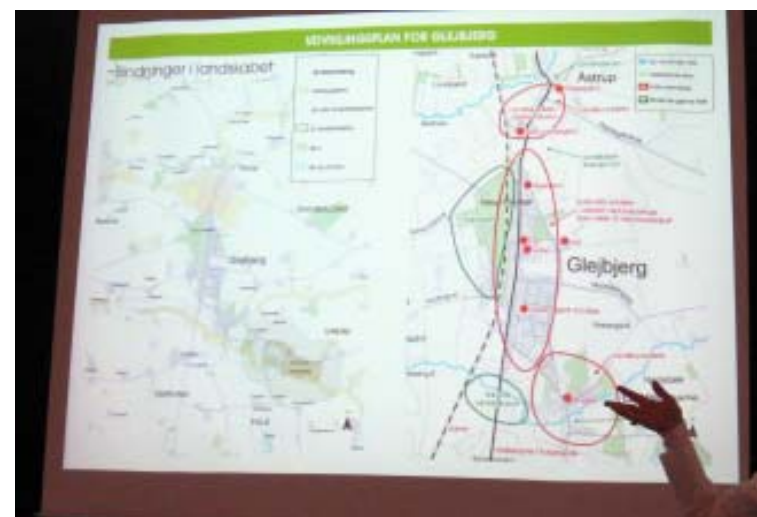
Tiden for byfest nærmer sig. Kendt som en af Glejbjergs værdier.

Tirsdag d. 10. juni indbød Glejbjerg Lokalforsamling interesse-rede til at høre om resultater fra fremtidsdagen i februar. Derefter kunne man deltage i Lokalforsamlingens årlige sogne-møde, hvortil alle var velkomne. Ca. 90 personer deltog i arrangementet, som ud over sognemødet bød på fremlæggelse af en bedømmelse af Glejbjergs fortrin, værdier og muligheder for at udnytte disse. Karsten Laursen fra HusetG havde samlet sine betragtninger i bl. a. de punkter som kan læses på et "KLIP" af planchen, som gengives her. Et af elementerne i de nye initiativer skulle være en ny udgave af Glejbjergs Hjemmeside som Huset G står for at udvikle. Ina Tofterup løftede sløret for nyheden.



1. værdi: Mangfoldig

- Uendelige muligheder
 - I byen og omegnen som den er nu
 - I udviklingen (viljen og evnen er der!)
- Glejbjergs indbyggere er meget forskellige
 - Alder, indkomst, herkomst og så videre



Planer for landskabet i og omkring Glejbjerg blev fremlagt af Helene Plet. Det overordnede mål var at få skabt en helhed, hvor bebyggelse, åbne arealer, skove o. s. v. indgår i en naturlig sammenhæng, der var bl. a. forslag om at etablere skovlegeplads, ændre volden og arealet omkring den, ændre trafikmønsteret ved Fritidscentret og pladsen ved hotellet. De mange idéer for fremtiden gav noget at tænke over. Kan det lade sig gøre? Hvad skal laves først? Er der penge til det? osv. Et interesseret publikum gav idéerne et ord med på vejen.

Mini

HUSK

Vil du være sikker på at få din annonce i førstkommande miniblad, så put den i postkassen hos Ministryk, eller send en mail til minibladet@youmail.dk senest fredag kl. 12.00.

 **Malerarbejde udføres**
Intet for småt - Intet for stort
Malmester HELEN JUUL FAHNØE
Kærbyvej 28.
Tlf. 75 19 66 41 - Bil: 24 47 65 16

Agerbæk Maskinstation
 udfører alle årstidernes maskinstationsarbejde og entreprenørarbejde
v/Søren Hougaard
Telefon 75 19 61 55 & 61 36 71 27

Minibladet

UGEBLADET

FOR GLEJBJERG & OMEGN
UGE 26 TORSDAG D. 25. JUNI 2009

Glejbjerg TAXI
75 19 53 00

Alm. Taxikørsel samt syge- og lægekørsel

Byfest 2009

Køb af billetter til lørdag aften.

Indtil d. 6. juli kl. 18.00 er det muligt at indbetale kr. 200,- pr. billet til reg. 7724, konto nr. 1006269.

HUSK at oplyse navn ved indbetaling. Billetterne kan afhentes hos Benny Hansen, Skovbøllingvej 13.

Efter den 6. juli kl. 18.00 kan billetterne købes hos Benny Hansen. Der er ikke længere mulighed for at benytte homebank overførsler efter denne dato og tidspunkt.

Billetterne kan endvidere købes i teltet, ons-, tors-, og fredag aften.

Bordbestilling skal ske ved Gertrud Sørensen, tlf. 75 19 84 94

Med venlig hilsen
Byfestudvalget

Bevar 7. klasse!

Byrådet afgør, om 7. klasse skal flyttes fra Åstrup Skole, på deres møde tirsdag den 30. juni, kl. 16. Vil du være med til at synliggøre vores uenighed i beslutningen, så mød op og vær med.

Vi kører samlet fra Glejbjerg Fritidscenter tirsdag den 30. juni kl. 15 - du er velkommen til at komme med!

Lad byrådet vide, at vi er rigtig mange, der vil bevare 7. klasse på Åstrup Skole!

Med venlig hilsen
Skolebestyrelsen

Vi låner også penge ud til nye kunder...

Vælger du at blive kunde i Vorbasse-Hejnsvig Sparekasse, får du din egen personlige rådgiver. Vi gennemgår din økonomi ganske gratis, sætter os ind i din økonomiske situation, og lytter til dine ønsker og behov. Det er nemt og gratis at blive kunde i Vorbasse-Hejnsvig Sparekasse, og vi klarer alt det praktiske i forbindelse med flytningen.



Else Gjerlevsen
Afdelingsleder



Lisbeth Høj Lauridsen
Rådgiver



Dorte Askou Povlsen
Rådgiver



Tove Burkal
Kasserer

VORBASSE-HEJNSVIG SPAREKASSE

Hovborg afdeling: Holmeåvej 12, 6682 Hovborg
Åbningstider: man-fre 10-16, tors 10-17

Vorbasse: 76889100, Hejnsvig: 76889130, Hovborg: 76889150, Billund: 76889160, Århus: 76889900

www.sparvorbasse.dk